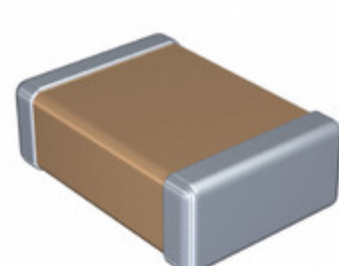


C1812C241JZGACTU



Obrázky jsou pouze orientační.
Podrobné informace o produktu naleznete v části Technické údaje produktu.
Koupit C1812C241JZGACTU s důvěrou od Component-World.HK, 1 rok záruka



Part Number: [C1812C241JZGACTU](#)
Výrobce: [KEMET](#)
Popis: CAP CER 240PF 2.5KV C0G/NP0 1812
Datový list: [High Voltage C0G Dielectric, Commercial](#)

RoHS Status: Bez olova / V souladu RoHS
Ship From: Hong Kong
Shipment Way: DHL/Fedex/TNT/UPS/EMS

[Request For Quotation](#)

PARAMETR PRODUKTU

Part Number	C1812C241JZGACTU	Výrobce	KEMET
Popis	CAP CER 240PF 2.5KV C0G/NP0 1812	Stav volného vedení / RoHS	Bez olova / V souladu RoHS
Dostupné množství	80226 pcs	Datový list	High Voltage C0G Dielectric, Commercial
Kategorie	Kondenzátory	Napětí - Jmenovitá	2500V (2.5kV)
Tolerance	±5%	Tloušťka (Max)	0.071" (1.80mm)
teplotní koeficient	C0G, NP0	Velikost / Rozměry	0.177" L x 0.126" W (4.50mm x 3.20mm)
Série	C	hodnocení	-
Obal	Cut Tape (CT)	Paket / krabice	1812 (4532 Metric)
Ostatní jména	399-4835-1	Provozní teplota	-55°C ~ 125°C
Typ montáže	Surface Mount, MLCC	Úroveň citlivosti na vlhkost (MSL)	1 (Unlimited)
Výrobní standardní doba výroby	30 Weeks	Lead Style	-
Rozestup vývodů	-	Stav volného vedení / RoHS	Lead free / RoHS Compliant
Výška - Sedící (Max)	-	Funkce	High Voltage
Poruchovost	-	Detailní popis	240pF ±5% 2500V (2.5kV) Ceramic Capacitor C0G, NP0 1812 (4532 Metric)
kapacitní	240pF	Aplikace	General Purpose

Component-World.com je spolehlivý distributor elektronických součástek. Specializujeme se na všechny elektronické komponenty řady KEMET. Máme 80226 kusy KEMET C1812C241JZGACTU na skladě dostupných. Vyžádejte si citát z distributora součástí elektroniky na Component-World.com, náš prodejní tým vás bude kontaktovat do 24 hodin.

RFQ Email: info@Components-World.com

SOUVISEJÍCÍ PRODUKTY

	Část#: C1812C270KGRACTU Popis: CAP CER 27PF 2KV X7R 1812	Výrobci: KEMET	Dotaz
	Část#: C1812C242GCGAC7800 Popis: CAP CER 2400PF 500V NP0 1812	Výrobci: KEMET	Dotaz
	Část#: C1812C226M4R2C7186 Popis: CAP CER 22UF 16V X7R SMD	Výrobci: KEMET	Dotaz
	Část#: C1812C271GZGACTU Popis: CAP CER 270PF 2.5KV NP0 1812	Výrobci: KEMET	Dotaz
	Část#: C1812C241FZGACTU Popis: CAP CER 240PF 2.5KV NP0 1812	Výrobci: KEMET	Dotaz
	Část#: C1812C225K5RAC7800 Popis: CAP CER 2.2UF 50V X7R 1812	Výrobci: KEMET	Dotaz
	Část#: C1812C225M1RACTU Popis: CAP CER 2.2UF 100V X7R 1812	Výrobci: KEMET	Dotaz
	Část#: C1812C270KHGACTU Popis: CAP CER 27PF 3KV C0G/NP0 1812	Výrobci: KEMET	Dotaz
	Část#: C1812C242KCGACTU Popis: CAP CER 2400PF 500V NP0 1812	Výrobci: KEMET	Dotaz
	Část#: C1812C225K1RACTU Popis: CAP CER 2.2UF 100V X7R 1812	Výrobci: KEMET	Dotaz
	Část#: C1812C270KGGACTU Popis: CAP CER 27PF 2KV NP0 1812	Výrobci: KEMET	Dotaz
	Část#: C1812C241FBGAC7800 Popis: CAP CER 240PF 630V NP0 1812	Výrobci: KEMET	Dotaz
	Část#: C1812C224M8JACAUTO Popis: CAP CER 0.22UF 10V U2J 1812	Výrobci: KEMET	Dotaz
	Část#: C1812C241KZGACTU Popis: CAP CER 240PF 2.5KV NP0 1812	Výrobci: KEMET	Dotaz
	Část#: C1812C270JCGACTU Popis: CAP CER 27PF 500V C0G/NP0 1812	Výrobci: KEMET	Dotaz
	Část#: C1812C241GZGACTU Popis: CAP CER 240PF 2.5KV NP0 1812	Výrobci: KEMET	Dotaz
	Část#: C1812C271FZGACTU Popis: CAP CER 270PF 2.5KV NP0 1812	Výrobci: KEMET	Dotaz
	Část#: C1812C226M4R2CAUTO Popis: CAP CER 22UF 16V X7R SMD	Výrobci: KEMET	Dotaz
	Část#: C1812C241MZGACTU Popis: CAP CER 240PF 2.5KV NP0 1812	Výrobci: KEMET	Dotaz
	Část#: C1812C225K1RACAUTO Popis: CAP CER 2.2UF 100V X7R 1812	Výrobci: KEMET	Dotaz

Související klíčová slova pro C1812C241JZGACTU

KEMET C1812C241JZGACTU.	C1812C241JZGACTU distributor	C1812C241JZGACTU dodavatel	C1812C241JZGACTU Cena
C1812C241JZGACTU Stáhnout datasheet.	C1812C241JZGACTU Datasheet.	C1812C241JZGACTU Stock.	koupit C1812C241JZGACTU.
KEMET C1812C241JZGACTU.	Kemet [MIL] C1812C241JZGACTU.		